

- Legende**
- Unterhaltungsklassen**
 - Klasse 0
 - Klasse 1
 - Klasse 2
 - Klasse 3
 - Klasse 4
 - Rand- und Grenzlinien**
 - Kartenblatt
 - Verbandsgebiet
 - Gemarkungsgrenzen
 - Weitere Fließgewässer**
 - Niers und Netze
 - Hintergrund: WMS
Digitale Topographische Karte
@Geobasis NRW**

Erläuterung der Unterhaltungsklassen

Klasse 0:
Gewässer mit keiner bzw. beobachtender Unterhaltung; Gehölzpflege bei Bedarf und Beseitigung von Abflusshindernissen

Klasse 1:
Gewässer mit sehr geringer Unterhaltung; Gehölzpflege bei Bedarf, 1 Entkräuten und 1 Böschungsmahd pro Jahr, vorzugsweise im Herbst

Klasse 2:
Gewässer mit geringer Unterhaltung; 1 Gehölzpflege, 1 Entkräuten und 1 Böschungsmahd pro Jahr, vorzugsweise im Herbst

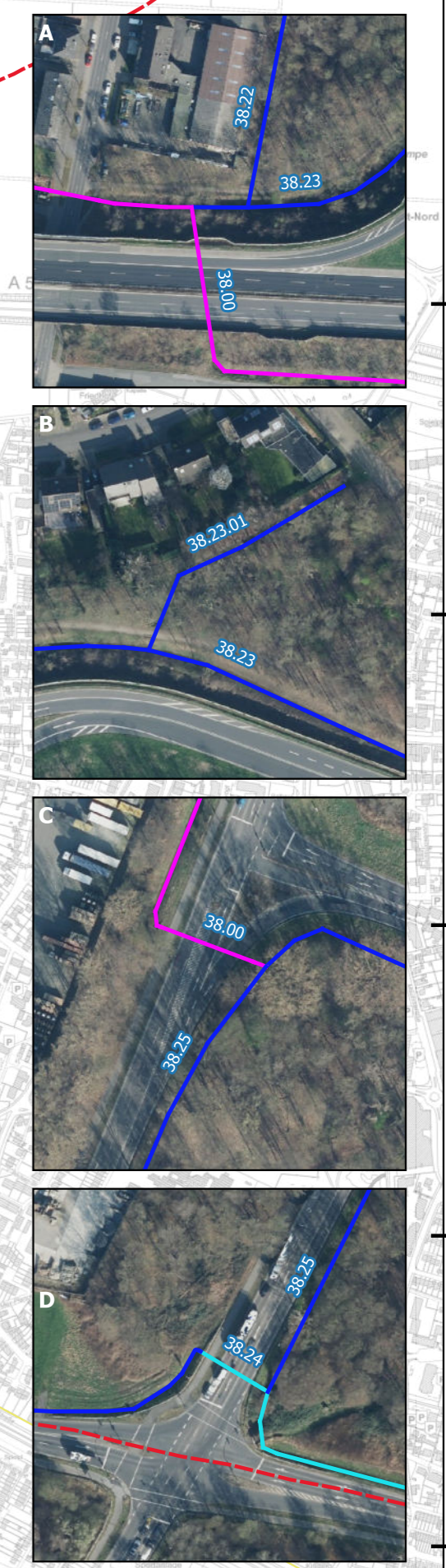
Klasse 3:
Gewässer mit Bedarfsunterhaltung; 1 Gehölzpflege, 1 Entkräuten und 1 Böschungsmahd pro Jahr, nach Bedarf 2 Entkräuten und 2 Böschungsmahden pro Jahr

Klasse 4:
Gewässer mit regelmäßiger Unterhaltung; 1 Gehölzpflege, 2 Entkräuten und 2 Böschungsmahden, nach Bedarf 3 oder mehr Entkräuten und 3 oder mehr Böschungsmahden pro Jahr

Brücken und Durchlässe:
Bedarfsweises Spülen

Für alle Unterhaltungsklassen gilt:
Alle Maßnahmen der Gewässerunterhaltung erfolgen nach den aktuellen Erfordernissen unter Berücksichtigung klimatischer und witterungsbedingter Rahmenbedingungen. Dabei können die im Unterhaltungsplan festgelegten Intervalle bei Bedarf angepasst werden.

- Zeitliche Umsetzung der Unterhaltungsmaßnahmen**
- Böschungsmahd:**
Erster Schnitt ab dem 20. Mai evtl. erforderlicher zweiter Schnitt ab Mitte August, weitere Schnitte nach Bedarf bis zum Jahresende; an den Hauptgräben und an Hanglagen wird mit der Mahd bei Erfordernis bereits ab dem 01. Mai begonnen.
 - Entkräuten:**
Mitte Mai bis Juli
 - Mahd Uferrohricht und Uferstauden:**
Anfang September bis Ende Februar
 - Sedimenträumung:**
Anfang September bis Mitte November; Gewässer mit einer Kiessohle: Juli bis September
 - Grundräumung:**
Anfang September bis Mitte November
 - Entschlammung:**
Mitte Oktober bis Mitte November
 - Gehölzpflege:**
Anfang Oktober bis Ende Februar



**Unterhaltungsplan 2025
- WBvdMN -**

0 0,1 0,2 0,3 0,4 0,5 km

Übersichtslageplan	A0	Blatt: 6 / 6
Maßstab: 1:10.000	Abmessung: 841 mm x 1189 mm	

Wasser- und Bodenverband der Mittleren Niers
Körperschaft des öffentlichen Rechts
Blücherweg 14
41792 Geyersdorf
Tel.: 02151 91 400 (Fax)
Info@wbniers.de
www.wbniers.de